



INTEX[®] GHIDUL UTILIZATORULUI

ASPIRATOR DE MÂNĂ REÎNCĂRCABILĂ

Model: CL1704

CITIȚI ȘI RESPECTAȚI TOATE INSTRUCȚIUNILE ÎNAINTE DE A UTILIZA
PRODUSUL

AVERTISMENTE

- Asamblarea și dezasamblarea trebuie să fie efectuate numai de către adulți.
- Acest produs nu este o jucărie. **Nu permiteți copiilor să se joace cu acest produs.**
- **Nu utilizați dispozitivul dacă acesta a fost deteriorat în vreun fel. Înlocuiți imediat componentele deteriorate.**
- **Acest vid creează un efect de aspirație. Țineți-vă părul, hainele largi, degetele și orice părți ale corpului departe de deschideri și de piesele în mișcare.**
- **Utilizați numai accesoriile și piesele de schimb specificate în acest manual.**
- **Nu lăsați niciodată acest produs conectat la priza de curent pentru o depozitare prelungită.**
- **Nu lăsați niciodată acest produs în apă atunci când este în starea OFF sau când bateria este descărcată.**
- **Nu utilizați acest produs pentru a deschide piscina (la începutul sezonului). Acest produs este conceput pentru întreținerea generală de rutină a piscinei sau a câzii cu hidromasaj. Nu îl utilizați pentru a curăța acumulări mari de murdărie pe o perioadă lungă de timp, cum ar fi la începutul sezonului piscinei.**
- **Acest produs este proiectat pentru utilizare subacvatică: și trebuie să fie scufundat pentru a funcționa corect. Nu utilizați acest produs ca aspirator universal.**
- **Nu utilizați acest produs fără un sac de filtrare și/sau fără un capac pentru corpul aspiratorului.**
- **Nu aspirați obiecte ascuțite, deoarece acestea pot deteriora sacul filtrant.**
- **Nu inhalați substanțe toxice, lichide inflamabile sau combustibile, cum ar fi benzina, și nu acționați în apropierea gazelor explozive sau inflamabile.**
- **Nu introduceți și nu scăpați niciodată obiecte în deschiderile aparatului. Păstrați toate deschiderile libere de frunze, resturi sau orice material care ar putea reduce debitul de apă.**
- **Întotdeauna opriți și scoateți aparatul din priză înainte de curățarea, întreținerea sau înlocuirea sacului filtrant sau înainte de orice întreținere de rutină.**
- **Țineți cablul de încărcare USB departe de obiecte ascuțite și de suprafețe fierbinți.**
- **Nu încărcați produsul cu un cablu de încărcare USB deteriorat și/sau cu un încărcător cu mufă deteriorată.**
- **Umpleți produsul într-un loc închis, curat și uscat. Nu-l expuneți la ploaie sau la temperaturi extreme și nu-l atingeți cu mâinile umede în timpul încărcării. Nu încărcați niciodată produsul în timpul funcționării.**
- **Acest produs conține baterii reîncărcabile cu hidrură metalică de nichel (Ni-MH) sigilate. Nu aruncați acest produs în deșeurile menajere, în fluxul de deșeuri municipale sau în foc, deoarece bateria reîncărcabilă încorporată poate avea scurgeri sau exploda. Eliminați întotdeauna bateriile în conformitate cu legile și reglementările locale.**
- **Acest produs poate fi utilizat numai în scopurile descrise în manualul relevant.**

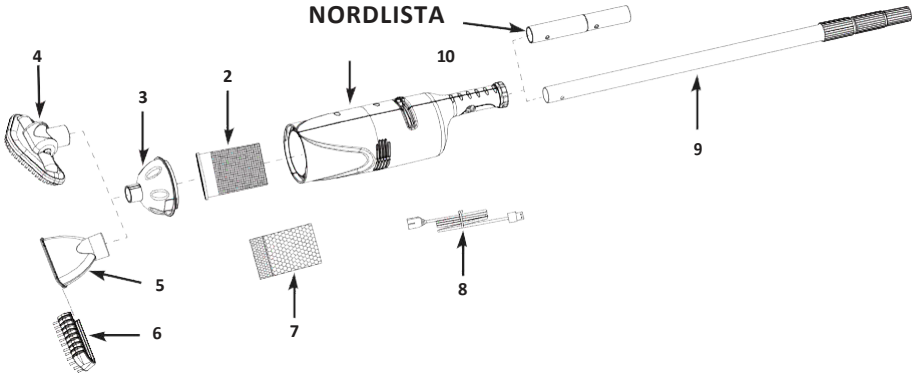
**RESPECTAȚI ACESTE REGULI ȘI URMAȚI TOATE INSTRUCȚIUNILE PENTRU A EVITA
DETERIORAREA BUNURILOR SAU ALTE VĂTĂMĂRI CORPORALE**

PĂSTRAȚI ACESTE INSTRUCȚIUNI

Pagina 1

286-IO-R0-1609

COMPONENTĂ NORDLISTA



NOTĂ: Desenele au doar scop ilustrativ. Ele nu reflectă neapărat produsul real. Nu sunt la scară.

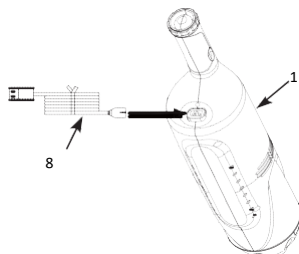
HIV. SZ.	LE ARR ÁS	MENN	C ATRUL TOTAL ȘI Z
1	CORP DE ASPIRATOR NEDETAȘABIL	1	12271
2	SAC DE FILTRU CU GARNITURĂ	1	12278
3	CAPACUL CORPULUI ASPIRATORULUI	1	12277
4	CAP MARE DE ASPIRATOR PERIE ASPIRATOR PERIE	1	12274
5	DUZĂ DE ASPIRATOR	1	12275
6	ASPIRATOR PERIE DUZA ASPIRATOR PERIE	1	12276
7	SAC DE MICRO-FILTRU	1	12279
8	CABLU USB DE ÎNCĂRCARE A ASPIRATORULUI	1	12269
9	COLOANĂ TELESCOPICĂ DIN ALUMINIU	1	10637
10	OSCOPI	1	12270

Informații generale:

- Încărcătorul de priză nu este inclus. Folosiți numai un încărcător de priză USB standard compatibil (smartphone sau tabletă) cu o tensiune de ieșire de 5-5,2V DC, 1A.
- O încărcare completă durează aproximativ 8-10 ore: și asigură aproximativ 40-50 de minute de funcționare.
- Asigurați-vă că priza de încărcare a produsului este uscată înainte de orice reîncărcare.

Încărcarea bateriei:

1. Conectați cablul USB la priza USB a încărcătorului și conectați încărcătorul la priza principală.
2. Conectați capătul mic al cablului USB (8) la priza de încărcare a corpului aspiratorului (1). Consultați figura 1. Indicatorul luminos se va aprinde.



1. Figura

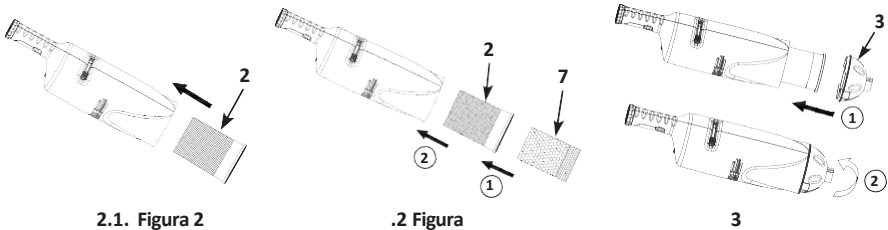
Aprovizionare:

1. Introduceți sacul filtrant cu sigiliu (2) în corpul aspiratorului (1). Vezi figura 2, 1.

PĂSTRAȚI ACESTE INSTRUCȚIUNI

Pentru a aspira particule fine și mici, introduceți sacul microfiltrului (7) în sacul de filtrare (2), înainte de a introduce sacul filtrant (2) în corpul aspiratorului (1). A se vedea figura 2.2.

- Montați capacul (3) al corpului aspiratorului pe corpul aspiratorului (1). Rotiți capacul (3) în sensul acelor de ceasornic pentru a-l fixa bine pe corpul aspiratorului. Consultați figura 3.

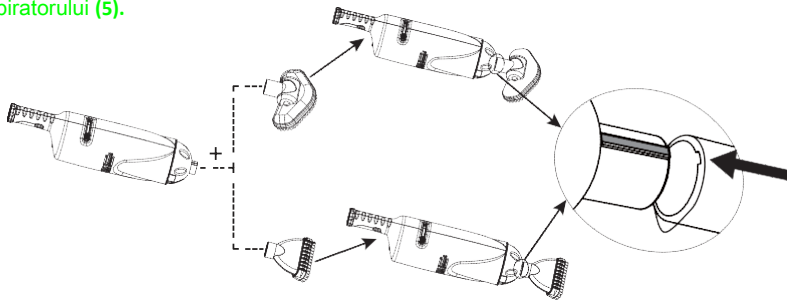


2.1. Figura 2

.2 Figura

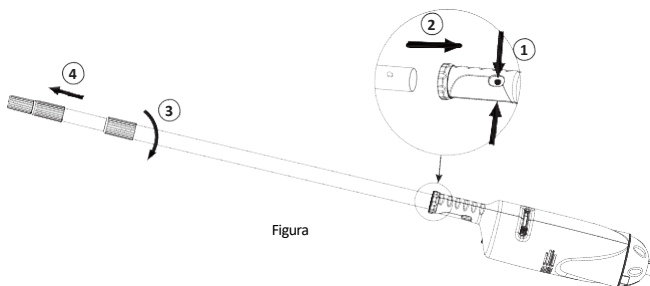
3

- Atașați accesoriul dorit pentru capul de curățare la capacul corpului aspiratorului. Consultați figura 4. **Notă:** Nervura de pe capacul corpului aspiratorului (3) se potrivește în canelura de pe capul de perie al aspiratorului (4) sau de pe duza aspiratorului (5).



4. Figura

- Atașați coloana de aluminiu (9) prin strângerea butoanelor cu arc și introducerea lor în mânerul corpului aspiratorului (1). Verificați dacă butoanele "se fixează" în găuri. Reglați lungimea arborei prin deblocarea, extinderea și blocarea corespunzătoare a fiecărei secțiuni. Consultați figura 5. **Opțional:** Adaptorul de coloană furnizat (10) poate fi utilizat cu alte dimensiuni de coloană de extensie.



Figura

PĂSTRAȚI ACESTE INSTRUCȚIUNI

Gestionați și:

1. Așezați aspiratorul în apă și glisați comutatorul în poziția "1".



2. "Măturați" ușor suprafața cazăii cu hidromasaj sau a piscinei pentru a îndepărta resturile.
 3. Verificați și goliți periodic sacul filtrant/micro-sacul filtrant în timpul și după fiecare utilizare.
 4. Inversați pașii de instalare de mai sus pentru a scoate și goli sacul filtrant/micro-sacul filtrant.
- Prevenire:** clătiți corpul aspiratorului, capacul și filtrul pungilor cu un furtun de grădină înainte de reasamblare.

Întreținere și depozitare pe termen lung :

1. Opiți aspiratorul înainte de curățare, întreținere și service. Verificați în mod regulat toate componentele pentru a vedea dacă există semne de deteriorare. Aruncați și înlocuiți imediat componentele deteriorate.
2. Dezasamblați aspiratorul urmând instrucțiunile de instalare în ordine inversă. Curățați toate componentele cu apă și asigurați-vă că toate componentele sunt complet uscate înainte de depozitare.
3. Depozitați produsul și accesoriile într-un loc uscat, la o temperatură controlată între 0° - 40°C (32° - 104°F).
4. Ambalajul original poate fi folosit pentru depozitare.

HIBA	DEȚIN ACȚIUNI
ASPIRATORUL NU FUNCȚIONEAZĂ	<ul style="list-style-type: none"> • Încărcați produsul, apoi porniți aparatul. Asigurați-vă că dispozitivul este setat pe "1" au fost conectate.
INTENSITATE SCĂZUTĂ A ASPIRAȚIEI	<ul style="list-style-type: none"> • Selectați sacul potrivit pentru filtrare și instalați sacul (sacii) filtrant(i) corect. • Verificați și goliți periodic sacul (sacii) filtrant(i) în timpul și după fiecare utilizare. • Verificați dacă nu există nisip sau depuneri în aspirator. • Contactați centrul de service Intex.
ÎNCĂRCARE EȘUATĂ	<ul style="list-style-type: none"> • Verificați dacă tensiunea de ieșire a încărcătorului de priză este de 5-5,2V. ± 0,1, 1A. • Conectați cablul USB la mufa USB a încărcătorului de priză și conectați mai întâi încărcătorul la priza electrică principală, apoi conectați cablul USB la mufa încărcătorului

PĂSTRAȚI ACESTE INSTRUCȚIUNI

Garanție limitată

CĂLUCITORUL DE PORTRET NEWBREWABLE este fabricat folosind materiale și manoperă de cea mai bună calitate. Toate produsele Index sunt testate corespunzător și se constată că nu prezintă defecte înainte de a părăsi fabrica. Această garanție limitată se aplică numai la **NOUĂ PORTOCALIERE RECHIZIBILĂ**.

Această garanție limitată se adaugă și nu înlocuiește drepturile și căile de atac prevăzute de lege. În măsura în care această garanție este în contradicție cu oricare dintre drepturile dvs. legale, acestea din urmă au prioritate. De exemplu, legile de protecție a consumatorilor din Uniunea Europeană vă oferă, de asemenea, drepturi de garanție legală, pe lângă acoperirea oferită de această garanție limitată: pentru informații privind legile de protecție a consumatorilor din UE, consultați site-ul web al Centrului European al Consumatorilor http://ec.europa.eu/consumers/eccc/contact_en/htm.

Prevederile prezentei garanții limitate se aplică numai cumpărătorului inițial și nu sunt transferabile. Această garanție limitată este valabilă timp de un (1) an de la data achiziției originale cu amănuntul. Păstrați chitanța de achiziție originală împreună cu acest document, deoarece este necesară dovada de achiziție atunci când se face o cerere de garanție, în caz contrar garanția limitată va fi anulată.

Dacă descoperiți un defect de fabricație la **scutul PORTSHIELD înlocuibil** în timpul perioadei de garanție, vă rugăm să contactați centrul de service Intex corespunzător, enumerat în "Centre de service autorizate". Dacă articolul este returnat în conformitate cu instrucțiunile Centrului de service Intex, Centrul de service îl va inspecta și va determina valabilitatea reclamației. În cazul în care articolul este acoperit de garanție, acesta va fi reparat sau înlocuit (cu același articol sau cu un articol similar la alegerea Intex) fără niciun cost pentru dumneavoastră.

Nu se oferă nicio garanție implicită de niciun fel, în plus față de această garanție și de orice alte drepturi legale din țara dumneavoastră. În măsura în care acest lucru este posibil în țara dumneavoastră, Intex nu va face în niciun caz

nu va fi răspunzătoare față de dumneavoastră sau față de o terță parte pentru orice daune directe sau indirecte care rezultă din utilizarea de către dumneavoastră a **PORTRETULUI DE IMAGINI RELEASABLE INTEX** sau din acțiunile Intex, ale agenților sau angajaților săi (inclusiv fabricarea produsului). Dacă în țara dvs. nu este posibil să excludeți sau să limitați daunele accidentale sau indirecte, această limitare sau excludere nu se aplică în cazul dvs.

Trebuie remarcat faptul că această garanție limitată nu se aplică în următoarele circumstanțe:

- În cazul în care dispozitivul **de curățare a ecranului înlocuibil** este manevrat neglijent, utilizat sau aplicat necorespunzător, provoacă un accident, este operat necorespunzător, este operat la o tensiune sau curent incorect sau este întreținut sau depozitat incorect;
- Deteriorarea **PORTREPORTORULUI DE IMAGINI ÎNLOCUIBIL din cauza unor** circumstanțe care nu depind de Index, inclusiv, dar fără a se limita la uzura normală și deteriorarea cauzată de foc, inundații, îngheț, ploaie sau alte influențe externe ale mediului;
- Piese și componente care nu sunt vândute de Intex; și/sau
- Modificarea, repararea sau dezasamblarea neautorizată a **SUPRAFETEI REPLICABIL**, cu excepția cazului în care sunt efectuate de către personalul Centrului de service Intex.

Această garanție nu acoperă nicio vătămare corporală sau daune materiale.

Citiți manualul de instrucțiuni și respectați toate instrucțiunile pentru funcționarea și întreținerea corectă a **CURĂȚĂTORULUI DE IMAGINI REUSABILE**. Verificați întotdeauna produsul înainte de utilizare. Această garanție limitată este anulată dacă nu sunt respectate instrucțiunile de utilizare.



©2016 Intex Marketing Ltd. - Intex Development Co. Ltd. - Intex Trading Ltd. - Intex Recreation Corp. Minden jog fenntartva/All rights reserved/Tous droits réservés/Todos los derechos reservados/All rights reserved. Printed in China/Imprimé en Chine/Impreso en China/Gedruckt in China.

™ Marques utilisées dans certains pays sous licence de/Marcas registradas utilizadas en algunos países del mundo bajo licencia/Trademarks used in some countries of the world under licence from/Intex Marketing Ltd. to/à/a/an Intex Trading Ltd., Intex Development Co. Ltd., G.P.O. Box 28829, Hong Kong & Intex Recreation Corp., P.O. Box 1440, Long Beach, CA 90801 - Distributor în Uniunea Europeană.

Jnibân/Distribué dans l'Union Européenne par/Distribuido en la unión Europea por/Distribuit în Uniunea Europeană de/Intex Trading B.V., Venneveld 9, 4705 RR Roosendaal - The Netherlands (Hollandia)
www.intexcorp.com

PĂSTRAȚI ACESTE INSTRUCȚIUNI